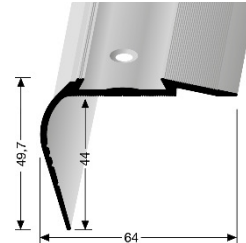
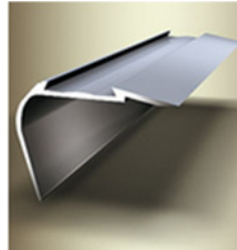


- **Profiltyp:**

**707 A**



- **Bezeichnung:**

TÜV-geprüftes Sicherheits-Treppenkantenprofil aus Aluminium, versenkt gebohrt, für auswechselbare PVC-Einlagen

- **Anwendung:**

gerundete Treppenstufen aus Holz, Bühnen, Podeste und Absätze. Empfohlen für den Innenbereich

- **Länge des Profils:**

5,00 m  
2,50 m

**Lochabstand:**

16,6 cm

**Lochabstand:**

16,6 cm

- **Profilbreite:**

64 mm

- **Profilhöhe :**

49,7 mm

- **Profilinnenmaß:**

44 mm

- **Legierung des Profils:**

Aluminium: EN AW-6060

- **Aluminium-Farbtone:**

Alu poliert	F3
Alu eloxiert silber	F4
Alu eloxiert gold	F5
Alu eloxiert sand	F9
Alu eloxiert bronze	F6
Alu eloxiert edelstahloptik	F2

- **Brandschutzklasse:**

A1 = nicht brennbar

- **Befestigung:**

versetzt versenkte Bohrung  
Schrauben mit Ø 3,5 mm

- **PVC-Einlagen:**

in glatt oder gerillt, in 10 verschiedenen Farben erhältlich,  
s. separates Datenblatt



---

Die genannten Werte sind typische oder Durchschnittswerte, gelten aber nicht als zugesicherte Eigenschaften. Dieses Produkt unterliegt nicht der Bauprodukteverordnung.

## **Montage/Verlegung**

1. Verschraubung und/oder Verklebung mit geeignetem Klebstoff auf tragfähigen Untergrund.
2. Das Profil wird **nachträglich**, nach Verlegung des Bodenbelages, aufgesetzt. Soll der Bodenbelag am Profil angeschnitten werden, empfehlen wir unsere Profiltypen 701 -705 und 709