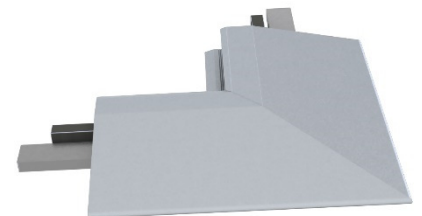
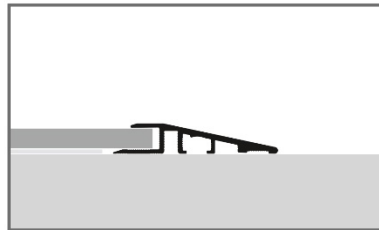


- **Profiltyp:**

261 EC



- **Bezeichnung:** 90° Ecke für Rampenprofil aus Aluminium, ungebohrt, mit Verbindern
- **Anwendung:** Eckausbildung bei der Verlegung von Rampenprofil Typ 261 U
- **Schenkellängen der Ecken:** 200 mm
- **Profilbreite:** 55 mm
- **Innenmaß:** 10,5 mm
- **Legierung des Profils:** Aluminium: EN AW-6060
- **Aluminium-Farbton:** Alu eloxiert silber F4
- **Brandschutzklasse:** A1 = nicht brennbar

Die genannten Werte sind typische oder Durchschnittswerte, gelten aber nicht als zugesicherte Eigenschaften. Dieses Produkt unterliegt nicht der Bauprodukteverordnung.

Montage/Verlegung

1. Lose Verlegung
2. Verbindung der Ecken mit dem Rampenprofil Typ 261 U mit beigefügten Kunststoffverbindern, s. sep. Datenblatt
3. Der Untergrund muss staub- sowie fettfrei, planeben, hart, trocken und tragfähig sein.